

AUFBRUCH | 2035

Miteinander
Kirche sein

AUFBRUCH | 2035

Miteinander
Kirche sein

Entwicklungsprojekt im Evangelischen Kirchenkreis Bielefeld

Gliederung

1. Der Kirchenkreis Bielefeld
2. Anlässe/Herausforderungen
3. Konzept für das Projekt
4. Projektziele
5. Arbeitsweisen im Projekt
6. Zeitplanung
7. Projektstruktur
8. Projektphase 1
9. Projektphasen 2 und 3
10. Miteinander unterwegs

Vorstellung Projektkonzept

Der Kirchenkreis Bielefeld

- Zum Kirchenkreis Bielefeld gehören 24 Kirchengemeinden (und eine Anstaltskirchengemeinde mit 3 Standorten)
- Im Kirchenkreis gibt es 31 Kirchen
- Das Stadtgebiet Bielefeld teilt sich in zwei Kirchenkreise (Bielefeld und Gütersloh)



AUFBRUCH 2035

Miteinander
Kirche sein

**Aufbruch 2035 –
Miteinander Kirche sein**
Die Kreissynode hat im April 2021 die Durchführung eines Projekts beschlossen.

Anlässe

➤ Gesellschaftliche Wandlungsprozesse verändern auch kirchliches Leben

- Säkularisierung, Pluralisierung, Individualisierung, Digitalisierung
- Bindungen an Kirchen, Parteien, Gewerkschaften und Vereine nehmen ab
- Ehrenamtliches/Freiwilliges Engagement verändert sich

➤ Kirchlicher Wandel

- Erlebte gesellschaftliche Relevanz der Volkskirchen und Bindekraft von Kirche nimmt ab
- Mitgliederrückgang (Demographie und „Austritte“ vor allem junger Menschen)
- Zurückgehende Erträge aus Kirchensteuern
- Rückgang Pfarrerinnen und Pfarrer
- Interprofessionelle Teams
- Gemeindefusionen (kosten Kraft)

Es zeichnet sich ab, dass die Anforderungen zum Wandel erheblich sein werden und von allen große Anstrengungen erfordern werden.

➤ Kirche in Bielefeld mit Zukunft

- Mutiger Aufbruch, gemeinsame Verantwortung
- Gemeinsam mit Vielen Kirche gestalten
- Ausrichtung am Auftrag: „*Kommunikation des Evangeliums in Wort und Tat*“
- Vielfalt kirchlicher „Kultur“ erhalten
- Ressourcen und Kompetenzen teilen
- Kirchenkreis als (Verantwortungs-) Gemeinschaft aller Gemeinden, Dienste, Einrichtungen
- Kultur des Zusammenhalts und Teilens trotz zu erwartender Einschnitte
- Transparenz und Verlässlichkeit kirchlicher Entwicklung

Im Projekt geht es darum,

- eine gemeinsame Vision/Leitbild für die Evangelische Kirche in Bielefeld zu erarbeiten.
- zukunftsfähige Konzepte zu entwickeln.
- anstehende Veränderungsprozesse nachhaltig und verlässlich zu gestalten.

Vorstellung Projektkonzept

Projekthandbuch

AUFBRUCH | 2035

Miteinander
Kirche sein

Projektkonzept (Projekthandbuch)

- Prozessorientiertes Vorgehen – „lernendes“ Projektkonzept
- Klärt Anlässe und Aufträge
- Formuliert Ziele und strukturiert Arbeitspakete
- Klärt Anspruchsgruppen und Projektbeteiligte
- Strukturiert das Vorgehen und schafft einen verbindlichen Zeitplan
- Sichert ein beteiligungsorientiertes Vorgehen
- Klärt notwendige Ressourcen und achtet auf die Einhaltung

Das Projekthandbuch gibt keine Antworten sondern schafft den Rahmen, diese miteinander zu finden.

Vorstellung Projektkonzept

Projektziele

AUFBRUCH 2035

Miteinander
Kirche sein

Neue Konzeption für den
Evangelischen
Kirchenkreis Bielefeld

- Vision
- Kernaufgaben
- nachhaltige Entwicklung bis 2035
- geklärte Entwicklungsziele (Leitlinien)

Gestaltung der
Veränderung

verbindliche Regelungen für den Umgang mit

- Mitgliederrückgang
- Rückgang an Ressourcen
- daraus folgenden
Veränderungsanforderungen
(aufgabenbezogen und strukturell)

Vorstellung Projektkonzept

Projektziele

AUFBRUCH 2035

Miteinander
Kirche sein

Aufgabenklärung und Verantwortung

Klärung/Vereinbarung

- zukünftig zu erfüllender Aufgaben
- inhaltliche und strukturelle Entwicklungslinien und ihre jeweilige Verortung in der Struktur
- akteursbezogene Kompetenzen und Verantwortungen

Vorstellung Projektkonzept

Projektziele

AUFBRUCH 2035

Miteinander
Kirche sein

Zustimmung

Gewinnung wesentlicher Interessengruppen
für das Projekt und die Ergebnisse

Vorstellung Projektkonzept

Arbeitsweisen

AUFBRUCH | 2035

Miteinander
Kirche sein

Transparenz und Information über Projekt, Verlauf und Ergebnisse

- Informationsbroschüren
- Internetseite www.aufbruch2035.de, E-Mail: kirche2035@bielefeld.de
- Informationsveranstaltungen in Gemeinden, Gruppen, Gremien, Teams

Expert*innengruppen und beteiligungsorientierte Format

- Kleine Gruppen zur Erarbeitung von Vorlagen, Diskussionspapieren
- Öffentliche Workshops, Vorträge, Diskussionen
- Zielgruppenorientierte Veranstaltungen, Hearings, Diskussionsveranstaltungen

Vorstellung Projektkonzept

Zeitplanung

AUFBRUCH 2035

Miteinander
Kirche sein



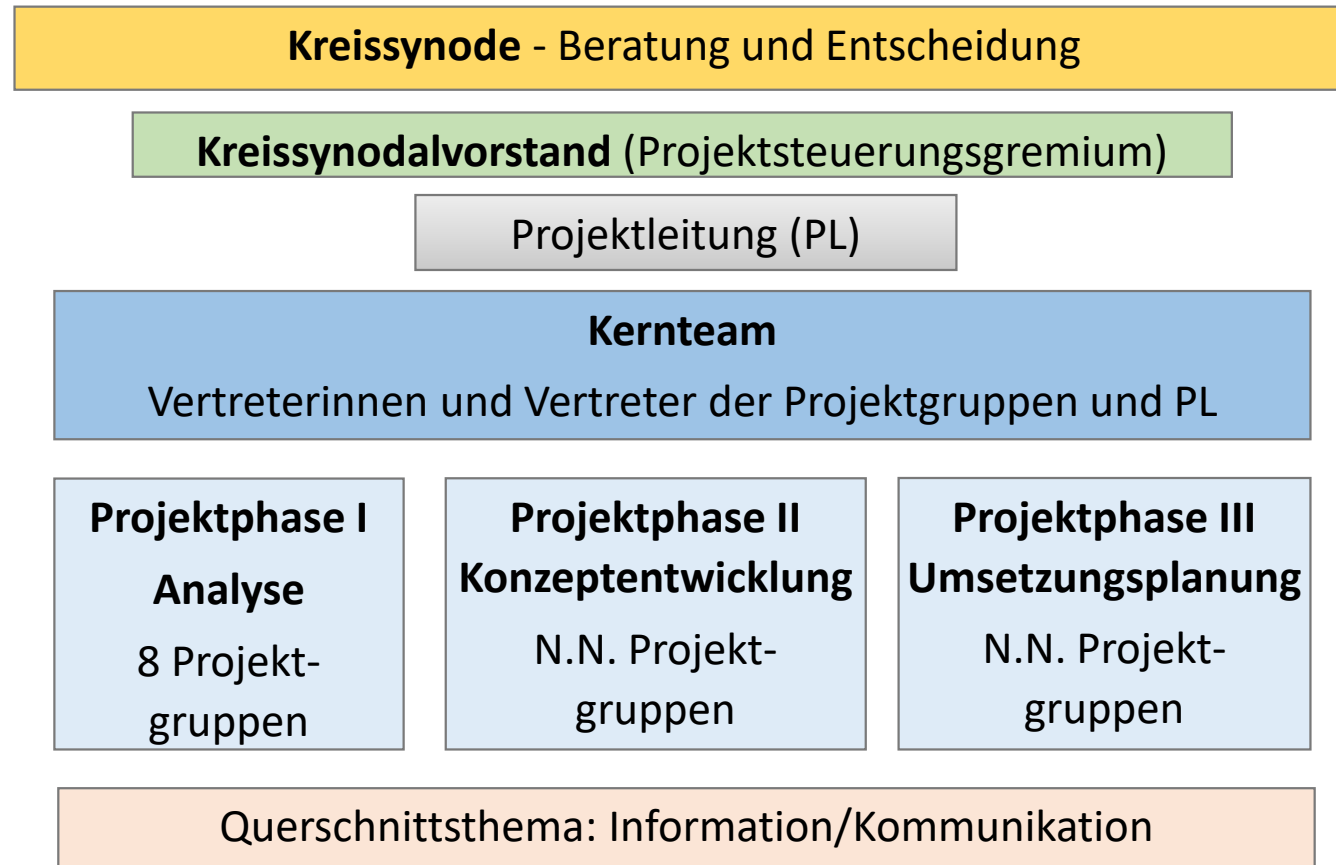
Projektstruktur

Entscheiden

Vorbereiten,
Beraten

Entwickeln,
erproben,
entwerfen,
diskutieren

Informieren,
beteiligen



Vorstellung Projektkonzept

Projektphase 1 Analyse (Juni bis November 2021)
Ist Stand und Handlungsempfehlungen

AUFBRUCH 2035

Miteinander
Kirche sein

Projektgruppen

Gemeindem im
Quartier/Sozialraum

Präsenzorte der Ev. Kirche
in Bielefeld

Ehrenamt/Freiwilliges
Engagement

Hauptamtliches Personal
(Ämter, Dienste, Einrichtungen)

Entwicklung Finanzen

Verwalten

Benachbarte Kirchenkreise,
Gestaltungsräume

Kirchenrecht und
Landeskirche

Vorstellung Projektkonzept

Projektphasen 2 und 3

AUFBRUCH 2035

Miteinander
Kirche sein

➤ Das Projekt entwickelt sich

- Im Verlauf der ersten Projektphase wird geklärt, in welcher Struktur in der zweiten Projektphase gearbeitet werden soll.
- Das Vorgehen in der dritten Phase wird im Verlauf der zweiten Phase erarbeitet.

➤ Projektphase 2 (November 2021 – Juni 2022)

- Sichtung andere Modellprojekte zur Kirchenentwicklung
- Leitideen und Schwerpunkte
- Neue Konzeption für den Kirchenkreis Bielefeld

➤ Projektphase 3 (Juli bis Oktober 2022)

- Erarbeitung eines Umsetzungskonzeptes für den Entwicklungsprozess im Kirchenkreis Bielefeld in den kommenden 12 Jahren bis 2035

Vorstellung Projektkonzept

Zusammenfassung

AUFBRUCH 2035

Miteinander
Kirche sein

- Das Projekt entwickelt sich und nimmt zum Jahreswechsel 2021/22 richtig Fahrt auf
- Das Projekt braucht das Interesse/Engagement Vieler
- Es braucht Mut zum Aufbruch, Verantwortung, Gemeinsinn und Solidarität
- Es braucht Vertrauen, Transparenz und Beteiligungsmöglichkeiten

Was ist Ihnen wichtig, für eine lebendige, vielfältige, einladende Kirche mit Zukunft in Bielefeld?

Vorstellung Projektkonzept

Miteinander unterwegs

AUFBRUCH 2035

Miteinander
Kirche sein

Begleiten und unterstützen Sie das Projekt!

- Aktuelle Informationen auf der Internetseite www.aufbruch2035.de
- Schreiben Sie uns Ihre Hinweise gerne per E-Mail: 2035@kirche-bielefeld.de
- oder per Post an Evangelischer Kirchenkreis Bielefeld
Projekt 2035 | Frau Susanne Golinski
Markgrafenstr. 7 . 33602 Bielefeld
- Laden Sie uns zu Informationsveranstaltungen in Ihre Gemeinde ein
- Besuchen Sie öffentliche Veranstaltungen, zu denen wir im Projektverlauf einladen